

II SPOTKANIE Z CYKLU DZIELNICOWYCH FORÓW MIESZKAŃCÓW ANTONIÓW

Miejsce: Świetlica Środowiskowa, ul. Spacerowa 4,

Data: 15.06.2018

Godzina: 17:00

Prowadzący: Monika Kosmala

Liczba uczestników: 4

Przebieg spotkania:

1. Animator przedstawia szacowany koszt wykonania podestów (takich jak w Błędowie na bagnach)
 - koszt wykonania 1 metra podestów to około 1100 zł,
 - koszt wykonania zamykanej szafy zabudowanej o wymiarach ok. 3,50 m x 3,00 m, z nadrukowaną na froncie szafy fotografią – około 15 000 zł.

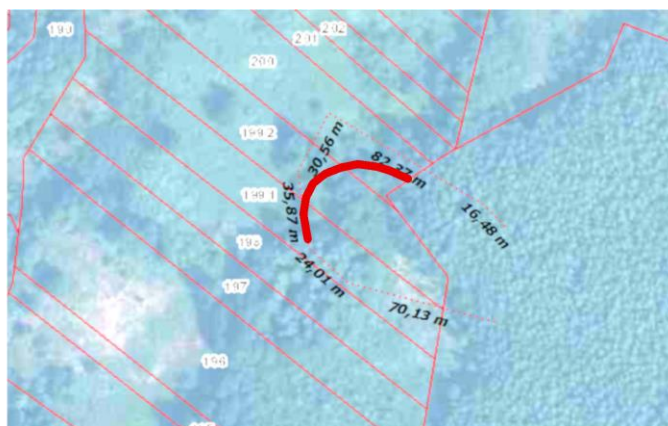
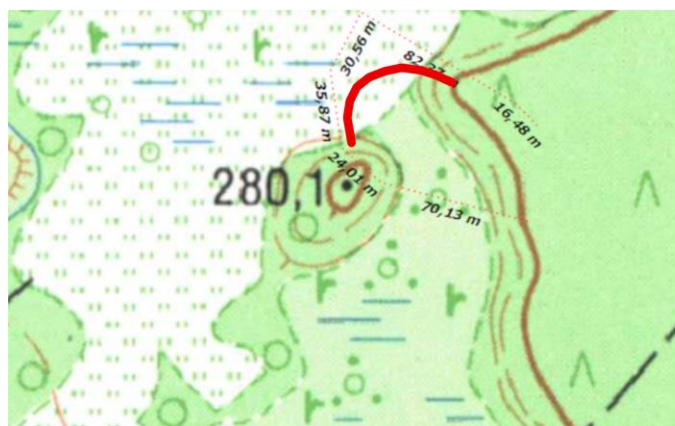
2. Mieszkańcy wybierają projekty do realizacji:

I. „Podesty widokowe na bagnach w Antoniowie”. Wykonanie podestów (takich jak na bagnach w Błędowie) umożliwiające dotarcie „na wyspę”. Mieszkańcy zostali poinformowani, że projekt obarczony jest dużym ryzykiem (zgoda Lasów Państwowych, zgoda Parków Krajobrazowych, złożoność projektu).

Kosztorys: długość podestów - około 55 m x 1100 zł = 60500 zł, projekt – 10 000 zł,

RAZEM = 70 500 zł.

Według poniższego rysunku.



Lokalizacja podestów (działki: 199/1, 199/2, 200):

Jeśli zostanie jeszcze pieniędzy, to mieszkańcy wybierają w drugiej kolejności szafę zabudowaną.

II. Jeśli projekt „Podesty widokowe na bagnach w Antoniowie” nie będzie możliwy do realizacji, to mieszkańcy wybierają:

1. „**Zabudowana szafa w świetlicy w Antoniowie**” - **Kosztorys:** ok. **15 000 zł,**
2. „**Ścieżka ekologiczno - dydaktyczna "Bagna w Antoniowie"**”.

Pomysł zakłada utworzenie ścieżki ekologiczno - dydaktycznej wokół bagien. Na przebiegu ścieżki utworzone zostaną 3 tablice opisujące ptaki (2 gatunki na jednej), 1 tablica z płazami, 1 tablica z gadami, 1 tablica z regulaminem i trasą ścieżki. W okolicy tablic powinny być umieszczone ławki leśne po 2 sztuki przy jednej tablicy. Łącznie 6 tablic i 12 ławek.

(Wsad merytoryczny do ustalenia).

Projekt – 10 000 zł,

Tablice – 12 000 zł,

12 ławek – 12 000 zł,

RAZEM – 34 000 zł

3. „**Ścieżka zdrowia w Antoniowskim lesie**”.

Montaż profesjonalnych urządzeń wykonanych z drewna i służących do ćwiczeń oraz tablic opisujących rodzaj aktywności (na ile starczy) przy altance wykonanej w ramach budżetu partycypacyjnego (działka 2633). Kolejność montowania urządzeń (na ile wystarczy środków):

- drążek,
- poręcze,
- brzuszki,
- huśtawka,
- lina,
- drabinka,
- równoważnia,
- slalom,
- skoki,
- stepy.

Kosztorys: Projekt można zrobić wspólny wraz ze ścieżką ekologiczno-dydaktyczną.

Na urządzenia pozostaje: **22 000 zł.**

Wygląd urządzeń:

KOLORY IMPREGNATU:



Następne spotkanie – wrzesień.